

รายงานสถิติเกี่ยวกับการติดตั้งระบบ GPS

ณ วันที่ 4 สิงหาคม 2564

1. จำนวนผู้ให้บริการ GPS ที่เชื่อมต่อข้อมูลกับกรมการขนส่งทางบก 190 ราย
 2. จำนวนผู้ให้บริการ GPS และจำนวนรุ่น GPS ที่ได้รับการรับรองจากกรม

จำนวนผู้ให้บริการ GPS ที่ได้รับการรับรองจากกรม(ราย)	จำนวนรุ่น GPS ที่ได้รับการรับรองจากกรม (รุ่น)
143	479

3. จำนวนรถที่เชื่อมต่อข้อมูลกับศูนย์ GPS

รถโดยสารประจำทาง	รถโดยสารไม่ประจำทาง	รถบรรทุกไม่ประจำทาง	รถบรรทุกส่วนบุคคล	รถอื่นๆ	รวม
20,799	51,041	143,725	249,872	50,171	515,608

4. จำนวนรถที่ต้องติดตั้ง GPS และที่ติดตั้ง GPS แล้ว

ประเภทรถ	จำนวนรถที่ต้องติดตั้ง GPS (คัน)	จำนวนรถที่ติดตั้ง GPS แล้ว (คัน)	รถที่ติดตั้ง GPS แล้ว (ร้อยละ)	ความเร็วเกิน (คัน)	ร้อยละของรถที่ใช้ความเร็วเกิน	ความเร็วสูงสุด (กม./ชม.)	ความเร็วเกินเฉลี่ย (กม./ชม.)
รถโดยสาร							
-ประจำทาง	18,056	16,873	93.45	45	0.27	121	97.13
- หมวด 1	4,665	3,482	74.64				
- หมวด 2	6,657	6,657	100.00				
- หมวด 3	6,734	6,734	100.00				
-ไม่ประจำทาง	51,041	51,041	100.00	200	0.39	126	98.66
รวมรถโดยสาร	69,097	67,914	98.29	245	0.36		98.38
รถบรรทุก							
-ไม่ประจำทาง	151,241	143,725	95.03	274	0.19	127	100.33
-ส่วนบุคคล	252,150	249,872	99.10	185	0.07	128	99.61
รวมรถบรรทุก	403,391	393,597	97.57	459	0.12		100.04
รวมทั้งหมด	472,488	461,511	97.68	704	0.15		99.46

5. จำนวนรถโดยสารที่ต้องติดตั้ง GPS และที่ติดตั้ง GPS แล้ว

ประเภทรถ	จำนวนรถที่ต้องติดตั้ง GPS (คัน)	จำนวนรถที่ติดตั้ง GPS แล้ว (คัน)	รถที่ติดตั้ง GPS แล้ว (ร้อยละ)	ความเร็วเกิน (คัน)	ร้อยละของรถที่ใช้ความเร็วเกิน	ความเร็วสูงสุด (กม./ชม.)	ความเร็วเกินเฉลี่ย (กม./ชม.)
-ประจำทาง	9,218	8,285	89.88				
- หมวด 1	3,046	2,468	81.02				
- หมวด 2	2,982	2,867	96.14	11	0.38	121	99.27
- หมวด 3	3,190	2,950	92.48				
-ไม่ประจำทาง	25,828	21,497	83.23				
รวมทั้งหมด	35,046	29,782	84.98				

6. จำนวนรถโดยสาร 2 ชั้น ที่ต้องติดตั้ง GPS และที่ติดตั้ง GPS แล้ว

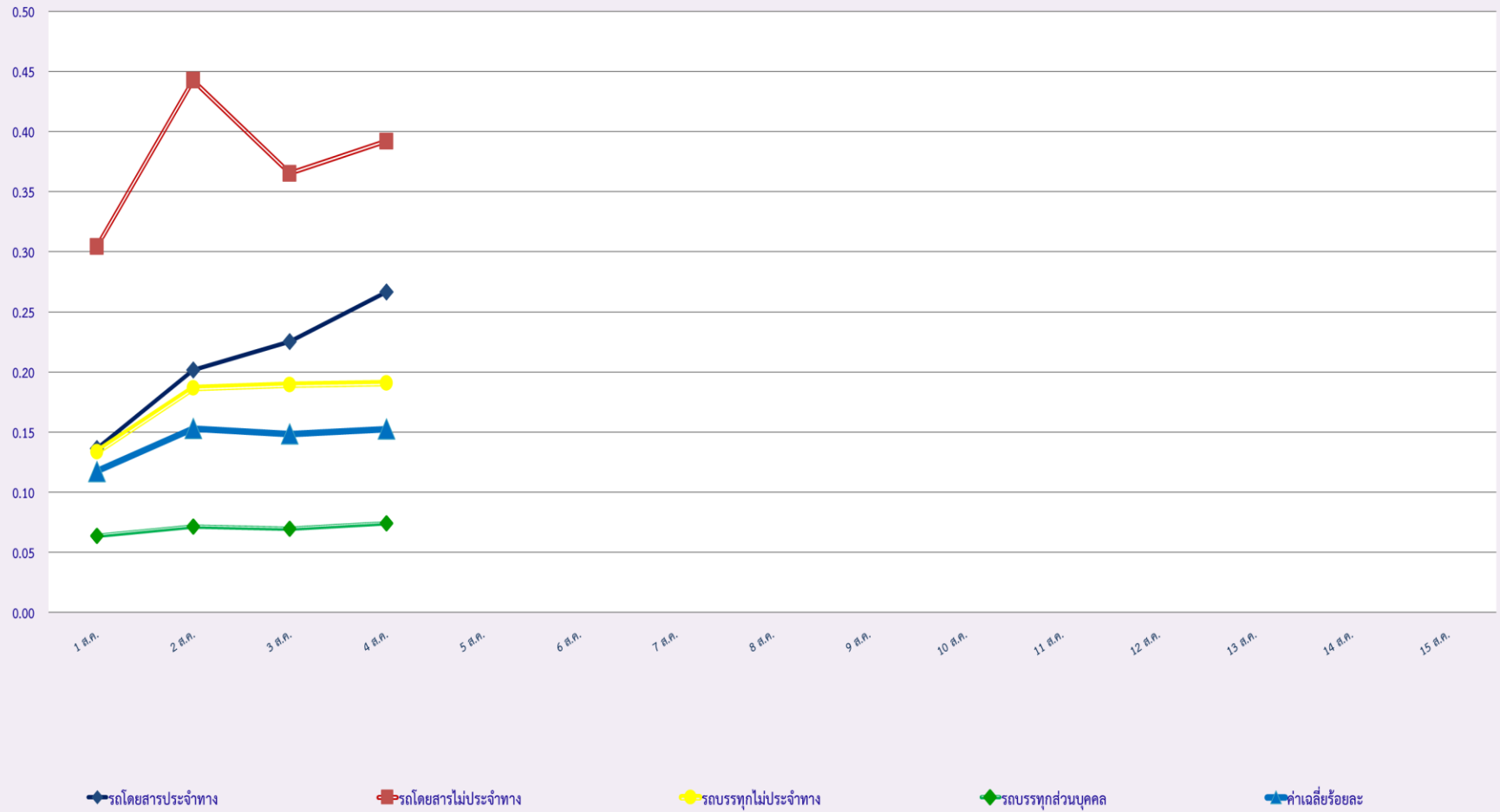
ประเภทรถ	จำนวนรถที่ต้องติดตั้ง GPS (คัน)	จำนวนรถที่ติดตั้ง GPS แล้ว (คัน)	รถที่ติดตั้ง GPS แล้ว (ร้อยละ)	ความเร็วเกิน (คัน)	ร้อยละของรถที่ใช้ความเร็วเกิน	ความเร็วสูงสุด (กม./ชม.)	ความเร็วเกินเฉลี่ย (กม./ชม.)
-ประจำทาง	1,262	1,262	100.00	4	0.32	106	97.00
-ไม่ประจำทาง	4,853	4,133	85.16	7	0.17	103	98.71
-ส่วนบุคคล	32	14	43.75	0	0.00	0	0.00
รวมทั้งหมด	6,147	5,409	87.99	11	0.20		98.09

7. จำนวนรถพยาบาลที่เชื่อมต่อข้อมูลกับศูนย์ GPS

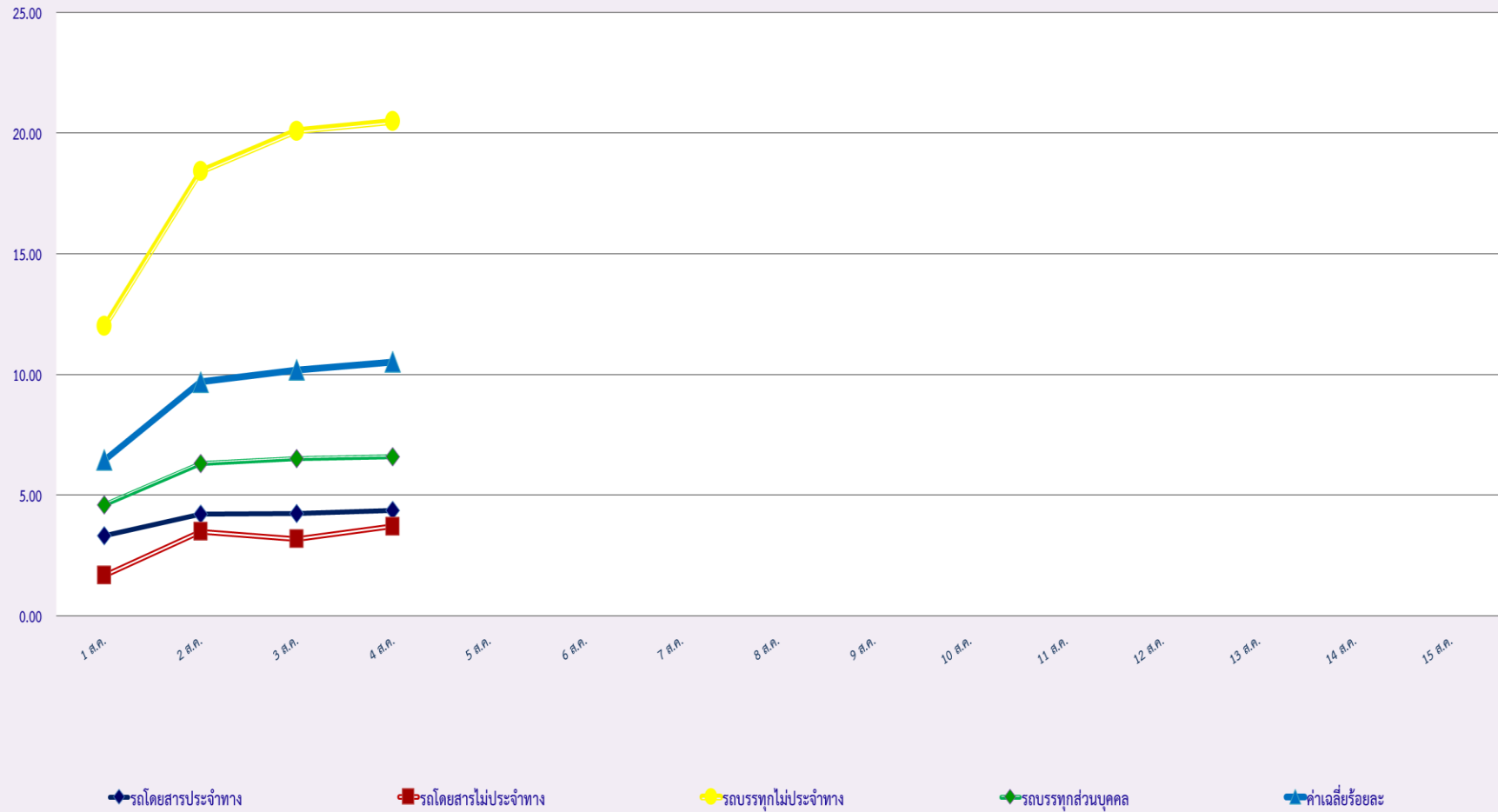
หน่วย : คัน

รย.1	รย.2	รย.3	รวม
951	182	15	1,148

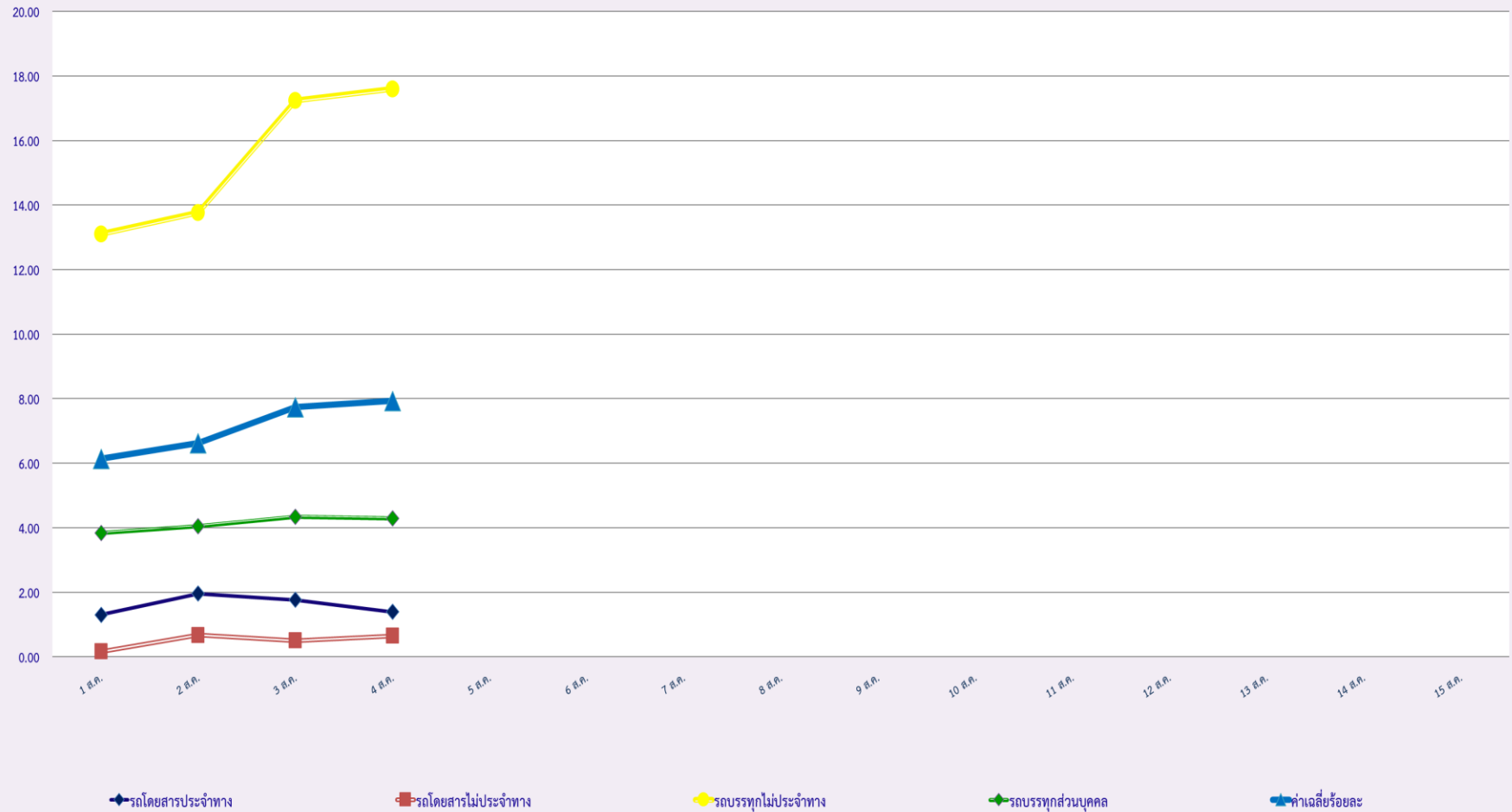
สถิติรถที่มีความเร็วเกินในรถแต่ละประเภท (ร้อยละ)



สถิติการไม่แสดงตนของพนักงานขับรถในรถแต่ละประเภท (ร้อยละ)



สถิติระยะเวลาการทำงานเกินของพนักงานขับรถในแต่ละประเภท (ร้อยละ)



สถิติรถตู้โดยสารประจำทาง หมวด 2(ขส.)ที่มีความเร็วเกิน (ร้อยละ)

